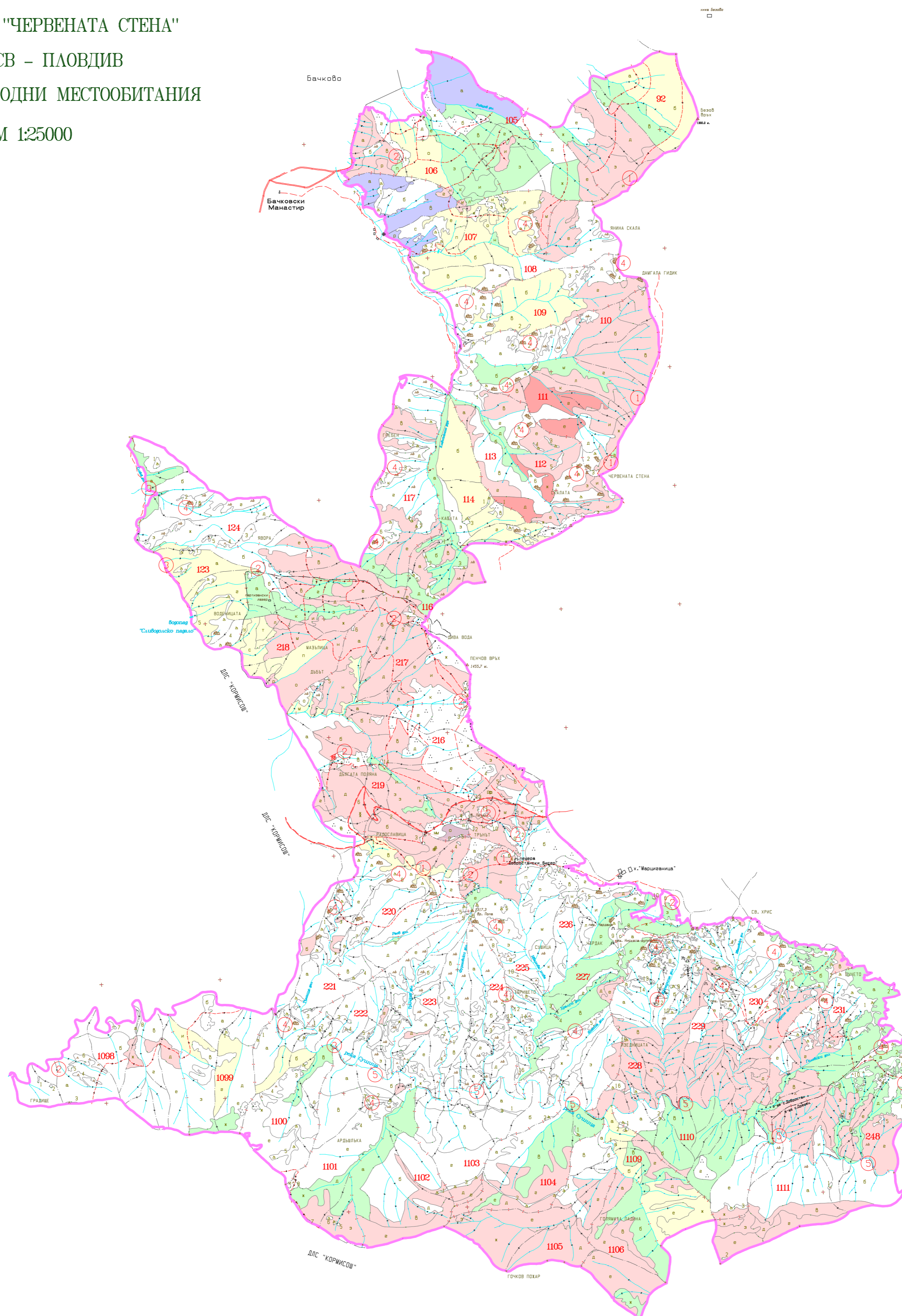





П Л А Н З А У П Р А В Л Е Н И Е
РЕЗЕРВАТ "ЧЕРВЕНАТА СТЕНА"
РИОСВ - ПЛОВДИВ
КАРТА-ПРИРОДНИ МЕСТООБИТАНИЯ
М 1:25000





 Министерство на околната среда и водите
 София 1000
 Б/р: "Мария Луиза" 32
 тел: 02/9400000
 интернет: www.moew.government.bg


 Оперативна програма "Гъвкава среда"
 2007-2013


 Европейски съюз
 Европейски фонд за регионално развитие
 Конкретен фон

РИОСВ-ПЛОВДИВ
 Пловдив, б/р. "Мария" 122
 e-mail: rioosv@plovdivinfo.bg
 "Зелен телефон": 032/945445
 тел./факс: 032/828804
 http://plovdiv.riosev.com/


 КОМЕРЦИУМ "ТРИЗМА-НОВОБА"
 София, ул. "Вароша чука" 3 & e-mail: trizmainfo@gmail.com

Л Е Г Е Н Д А :
ПРИРОДНИ МЕСТООБИТАНИЯ

| | |
|---|--|
|  | 9150 - Термofilни букви гори (<i>Saxatetras-Fagetum</i>) |
|  | 9170 - Дъбово-гъбови гори от типа <i>Galeo-Saxatetras</i> |
|  | 9180 - Балканско-Панонски церво-горуби гори |
|  | 918A - Рило-Родопски и Старопланински вяр борови гори |
|  | 9270 - Гръцки букви гори с <i>Abies borisii-regis</i> |
|  | 9530 - Субсредиземноморски борови гори с ендемични подвидове черен бор |
|  | 5130 - Съобщества на <i>Juncetum communis</i> върху варовик |
|  | 6520 - Плънски сенокосни ливади |
|  | 7220 - Извори с твърда вода и тухести формации (<i>Stalotegium</i>) |
|  | 8210 - Хазвоитна растителност по варовикови скални склонове |
|  | 91E0 - Алувиални гори с <i>Alnus glutinosa</i> и <i>Prunus excelsior</i> |